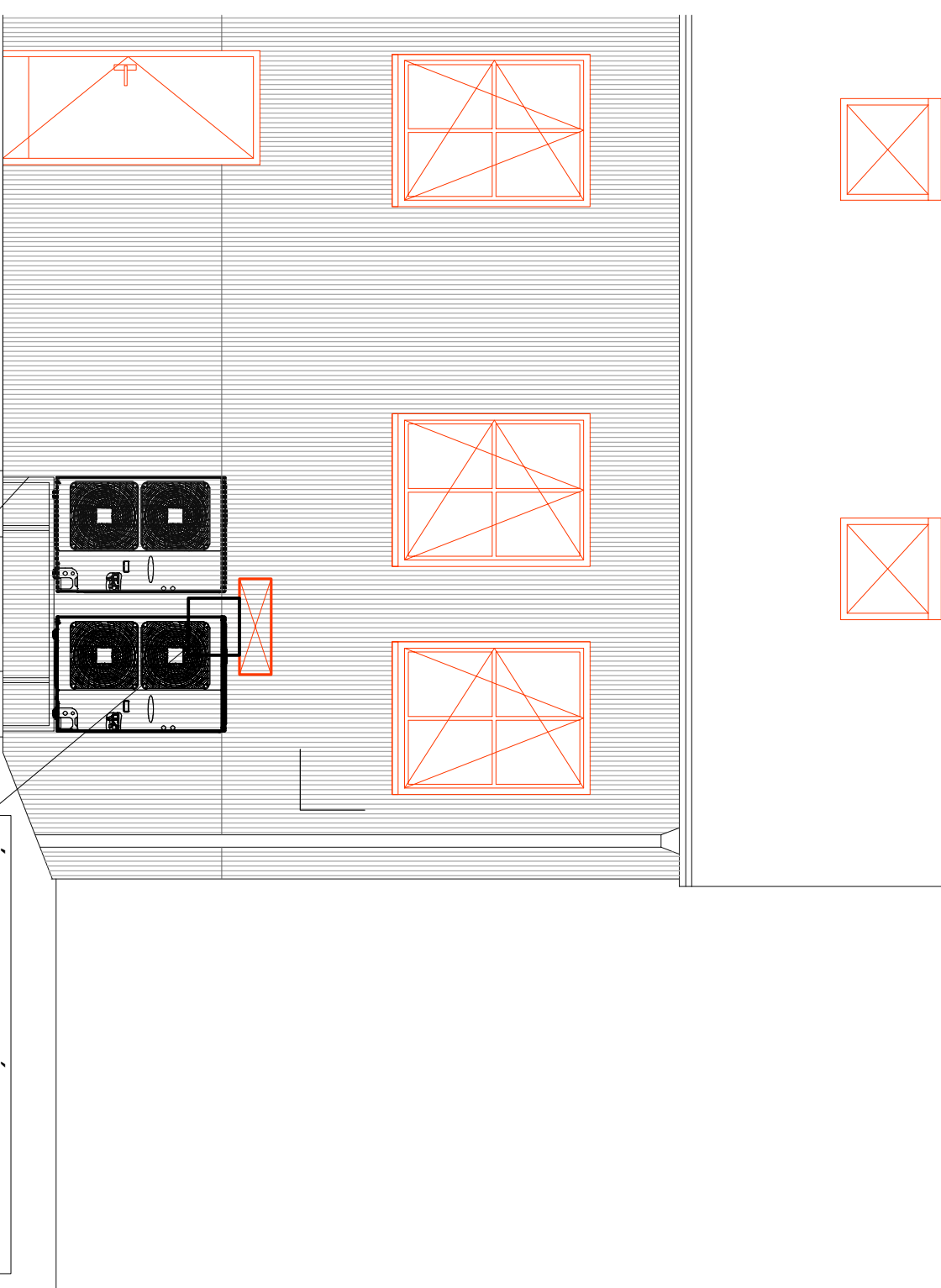
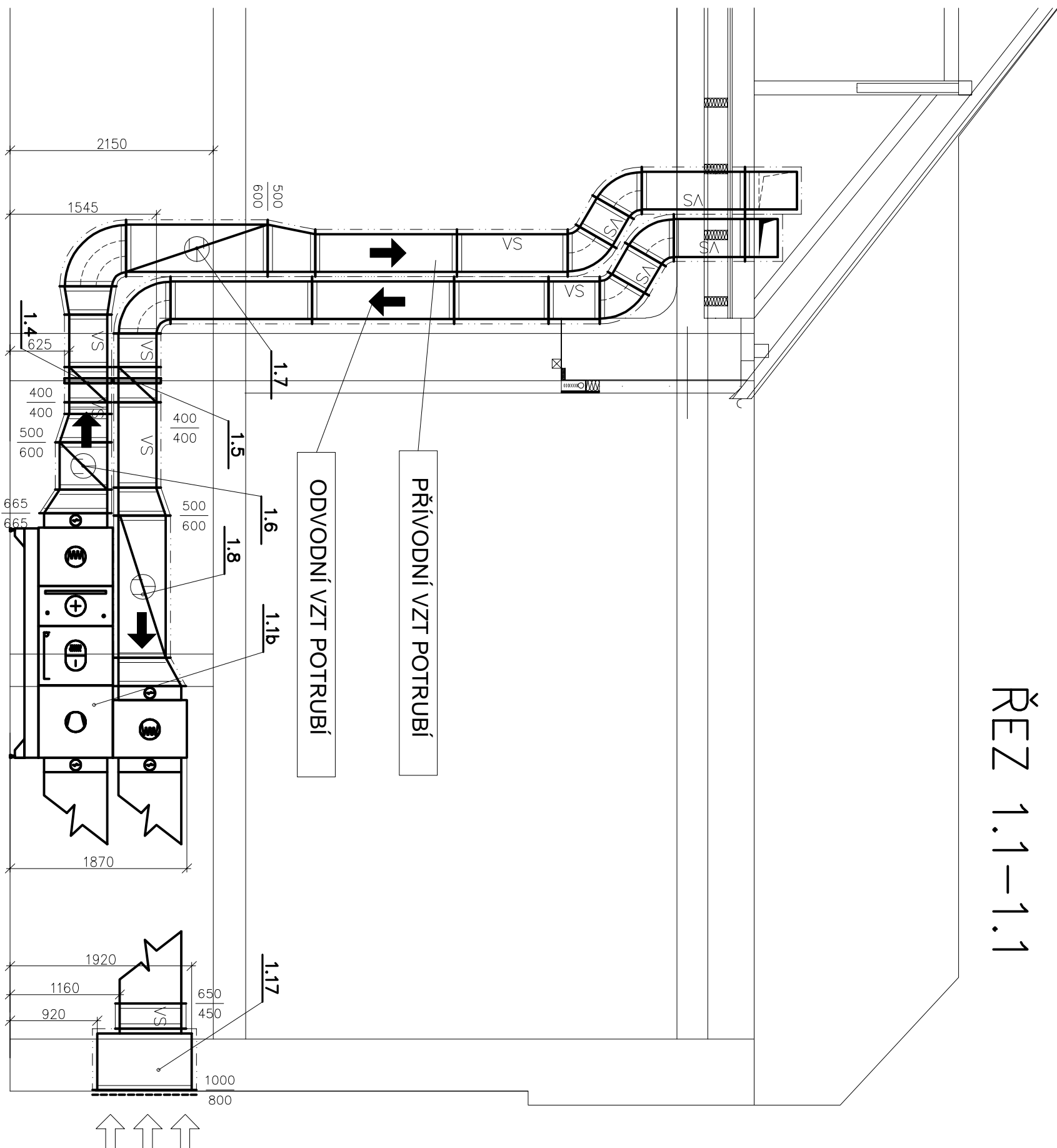


ŘEZ 1.1–1.1



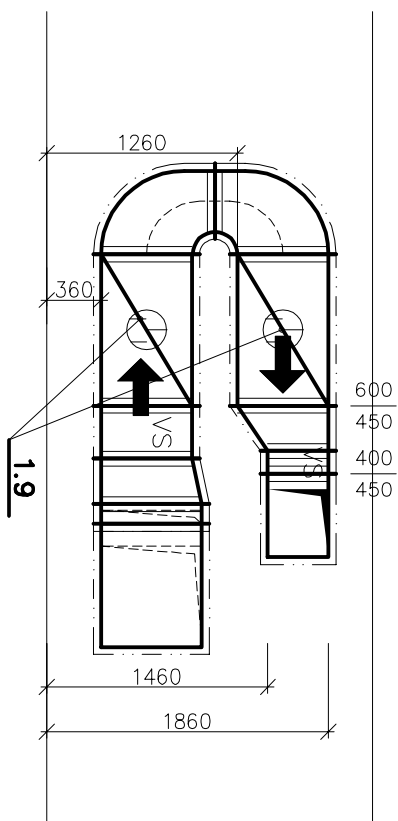
VÝFUK ODVODNÍHO VZDUCHU

POMOCNÁ OCELOVÁ KONSTRUKCE

OSAŽENÁ NA BETONOVÉM ZÁKLADKU
ŘEŠENÁ V RÁMCI STAVEBNÍ DOKUMENTACE

N

ŘEZ 1.2–1.2

PROJEKT: REVITALIZACE BUDOVY
SPOLEČENSKÝ DŮM HODSLAVICE č. 4k. ú. HODSLAVICE
p.č. 160

INVESTOR: OBEC HODSLAVICE	ZODPOVĚDNÝ PROJEKTANT: ING. ARCH. MILAN CHLAPEK	ZPRACOVAL: ING. MARTIN NĚMEC
Zastoupena starostkou obce Mgr. Pavla Adamcová	Číslo autorizace: 01892 Břetislav Hlavica/76, Vězeň 755 01	SKAŘKA 188, Václavské Městce martin.nemec@seznam.cz

STUPEŇ: DOKUMENTACE PRO PROVEDENÍ STAVBY - DPS	OBJEKT: D.1.4.2 VZDUCHOTECHNIKA	DATA: 04.04.2022	REVIZE: -
ČÁST: D.1.4 TECHNICKÁ PROSTŘEDÍ STAVEB	FORMÁT: 6x44	MĚŘITKO: 1:30	ČÍSLO PŘÍLOHY:
NÁZEV VÝKRESU: ŘEZY A POHLEDY	ČÍSLO VÝKRESU: D.1.4.2-06	ČÍSLO PŘÍLOHY:	